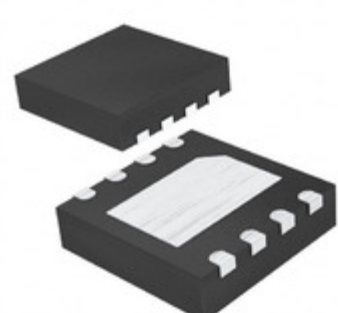


IS25WP016D-JKLE



Obrázky jsou pouze orientační.
Podrobné informace o produktu naleznete v části Technické údaje produktu.
Koupit IS25WP016D-JKLE s důvěrou od Component-World.HK, 1 rok záruka



Part Number: [IS25WP016D-JKLE](#)
Výrobce: [ISSI \(Integrated Silicon Solution, Inc.\)](#)
Popis: IC FLASH 16M SPI 133MHZ 8WSON
Datový list: [IS25LP016D](#), [IS25WP016D](#)

RoHS Status: Bez olova / V souladu RoHS
Ship From: Hong Kong
Shipment Way: DHL/Fedex/TNT/UPS/EMS

[Request For Quotation](#)

PARAMETR PRODUKTU

Part Number	IS25WP016D-JKLE	Výrobce	ISSI (Integrated Silicon Solution, Inc.)
Popis	IC FLASH 16M SPI 133MHZ 8WSON	Stav volného vedení / RoHS	Bez olova / V souladu RoHS
Dostupné množství	62423 pcs	Datový list	IS25LP016D , IS25WP016D
Kategorie	Integrované obvody (IC)	Napište čas cyklu - slovo,	800µs
Napětí - Supply	1.65 V ~ 1.95 V	Technika	FLASH - NOR
Dodavatel zařízení Package	8-WSON (6x5)	Série	-
Obal	Tray	Paket / krabice	8-WDFN Exposed Pad
Ostatní jména	706-1613 IS25WP016D-JKLE-ND	Provozní teplota	-40°C ~ 105°C (TA)
Typ montáže	Surface Mount	Úroveň citlivosti na vlhkost (MSL)	3 (168 Hours)
Typ paměti	Non-Volatile	Velikost paměti	16Mb (2M x 8)
Paměťové rozhraní	SPI - Quad I/O, QPI, DTR	Formát paměti	FLASH
Výrobní standardní doba výroby	10 Weeks	Stav volného vedení / RoHS	Lead free / RoHS Compliant
Detailní popis	FLASH - NOR Memory IC 16Mb (2M x 8) SPI - Quad I/O, QPI, DTR 133MHz 8-WSON (6x5)	Frekvence hodin	133MHz

Component-World.com je spolehlivý distributor elektronických součástek. Specializujeme se na všechny elektronické komponenty řady ISSI (Integrated Silicon Solution, Inc.). Máme 62423 kusy ISSI (Integrated Silicon Solution, Inc.) IS25WP016D-JKLE na skladě dostupných. Vyžádejte si citát z distributora součástí elektroniky na Component-World.com, náš prodejní tým vás bude kontaktovat do 24 hodin.

RFQ Email: info@Components-World.com

SOUVISEJÍCÍ PRODUKTY

	Část#: IS25WP016D-JLLE Popis: IC FLASH 16M SERIAL 8WSON	Výrobci: ISSI (Integrated Silicon Solution, Inc.)	Dotaz
	Část#: IS25WP016D-JKLE-TR Popis: IC FLASH 16M SPI 133MHZ 8WSON	Výrobci: ISSI (Integrated Silicon Solution, Inc.)	Dotaz
	Část#: IS25WP016D-JNLE-TR Popis: IC FLASH 16M SPI 133MHZ 8SOP	Výrobci: ISSI (Integrated Silicon Solution, Inc.)	Dotaz
	Část#: IS25WP016D-JBLE-TR Popis: IC FLASH 16M SPI 133MHZ 8SOIC	Výrobci: ISSI (Integrated Silicon Solution, Inc.)	Dotaz
	Část#: IS25WP016D-JLLE-TR Popis: IC FLASH 16M SPI 133MHZ 8WSON	Výrobci: ISSI (Integrated Silicon Solution, Inc.)	Dotaz
	Část#: IS25WP016D-JMLE Popis: IC FLASH 16M SERIAL 16SOIC	Výrobci: ISSI (Integrated Silicon Solution, Inc.)	Dotaz
	Část#: IS25WP016D-JKLE-TR Popis: IC FLASH 16M SERIAL 8WSON	Výrobci: ISSI (Integrated Silicon Solution, Inc.)	Dotaz
	Část#: IS25WP032D-JBLE-TR Popis: IC FLASH 32M SPI 133MHZ 8SOIC	Výrobci: ISSI (Integrated Silicon Solution, Inc.)	Dotaz
	Část#: IS25WP016D-JNLE Popis: IC FLASH 16M SPI 133MHZ 8SOP	Výrobci: ISSI (Integrated Silicon Solution, Inc.)	Dotaz
	Část#: IS25WP016D-JNLE-TR Popis: IC FLASH 16M SPI 133MHZ 8SOIC	Výrobci: ISSI (Integrated Silicon Solution, Inc.)	Dotaz
	Část#: IS25WP032D-JBLE Popis: IC FLASH 32M SPI 133MHZ 8SOIC	Výrobci: ISSI (Integrated Silicon Solution, Inc.)	Dotaz
	Část#: IS25WP016D-JLLE Popis: IC FLASH 16M SPI 133MHZ 8WSON	Výrobci: ISSI (Integrated Silicon Solution, Inc.)	Dotaz
	Část#: IS25WP016D-JMLE Popis: IC FLASH 16M SPI 133MHZ 16SOP	Výrobci: ISSI (Integrated Silicon Solution, Inc.)	Dotaz
	Část#: IS25WP016D-JMLE-TR Popis: IC FLASH 16M SPI 133MHZ 16SOP	Výrobci: ISSI (Integrated Silicon Solution, Inc.)	Dotaz
	Část#: IS25WP032A-JBLE Popis: IC FLASH 32M SPI 133MHZ 8SOP	Výrobci: ISSI (Integrated Silicon Solution, Inc.)	Dotaz
	Část#: IS25WP016D-JMLE-TR Popis: IC FLASH 16M SERIAL 16SOIC	Výrobci: ISSI (Integrated Silicon Solution, Inc.)	Dotaz
	Část#: IS25WP016D-JBLE Popis: IC FLASH 16M SPI 133MHZ 8SOIC	Výrobci: ISSI (Integrated Silicon Solution, Inc.)	Dotaz
	Část#: IS25WP016D-JLLE-TR Popis: IC FLASH 16M SERIAL 8WSON	Výrobci: ISSI (Integrated Silicon Solution, Inc.)	Dotaz
	Část#: IS25WP016D-JNLE Popis: IC FLASH 16M SPI 133MHZ 8SOIC	Výrobci: ISSI (Integrated Silicon Solution, Inc.)	Dotaz
	Část#: IS25WP016D-JKLE Popis: IC FLASH 16M SERIAL 8WSON	Výrobci: ISSI (Integrated Silicon Solution, Inc.)	Dotaz

Související klíčová slova pro IS25WP016D-JKLE

ISSI (Integrated Silicon Solution, Inc.) IS25WP016D-JKLE.	IS25WP016D-JKLE distributor	IS25WP016D-JKLE dodavatel	IS25WP016D-JKLE Cena
koupit IS25WP016D-JKLE.	ISSI (Integrated Silicon Solution, Inc.) IS25WP016D-JKLE.	ISSI IS25WP016D-JKLE.	ISSI, Integrated Silicon Solution Inc IS25WP016D-JKLE.
Integrated Silicon Solution, Inc. (ISSI) IS25WP016D-JKLE.			